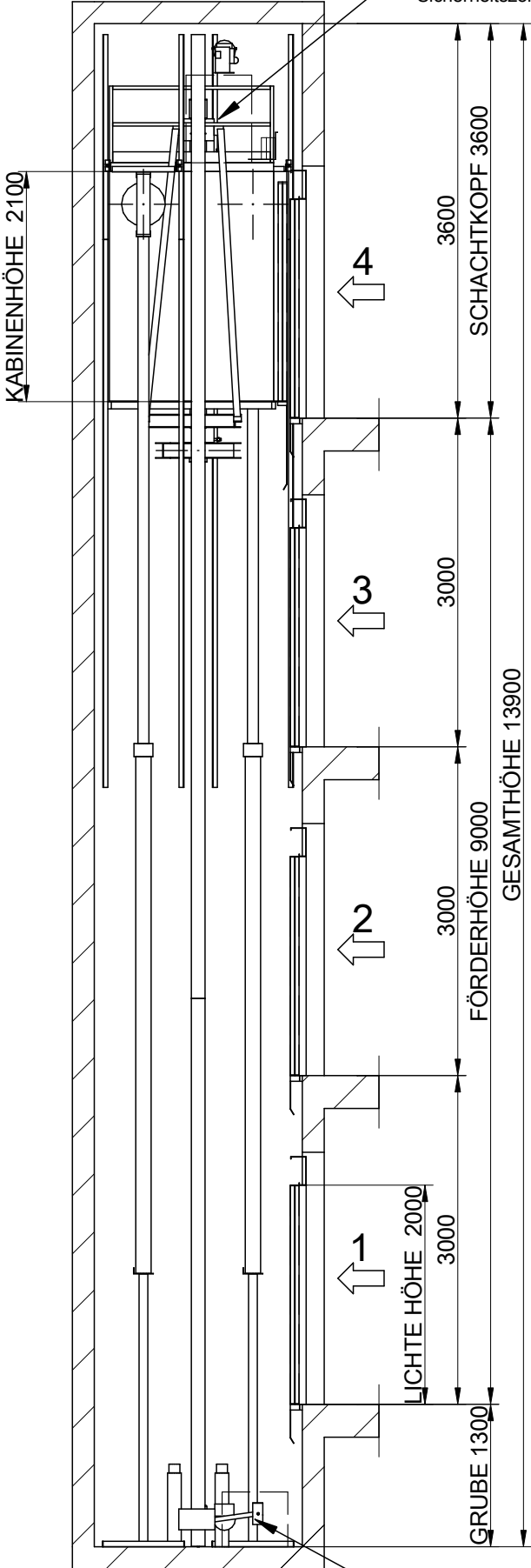




02-SCHNITT SEITLICH

Sicherheitszone 0.8x0.6x0.5 m.



MASSTAB(\*): 1:60

Sicherheitszone 1x0.6x0.5 m

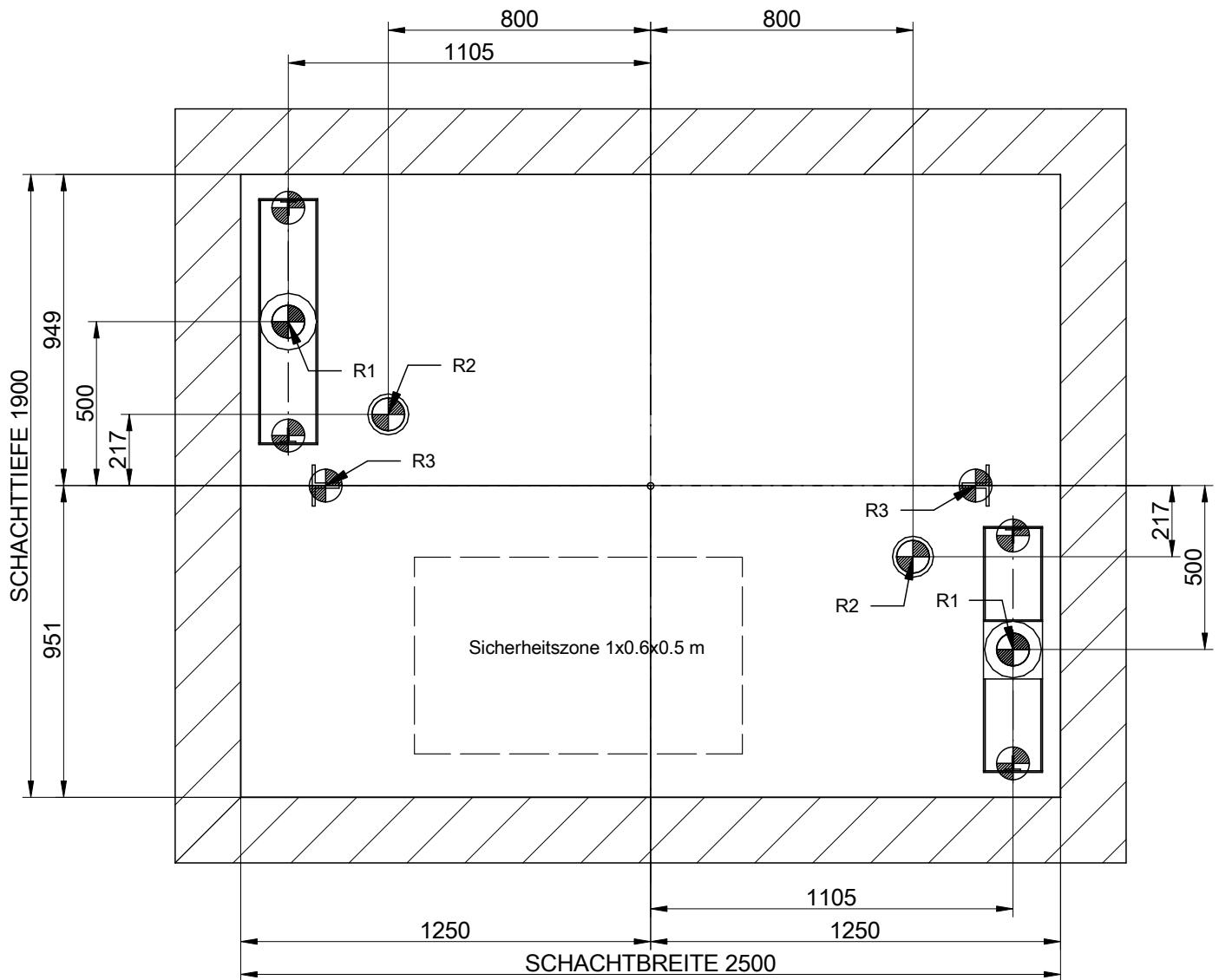
F-1-602.rev.3

(\*)Ungenannte Maße in der Zeichnung sind unverbindlich.

REV.		MP	
REFERENZ:		NETZSPANNUNG (V.)	
HALTESTELLEN (Anzahl)		NETZFREQUENZ (Hz.)	
KAPAZITÄT (PERSONENZAHL)		0	
NENNLAST (Kg.)		0	
DATUM	NAME	KUNDE:	
ZEICHNUNG	2011	STANDORT DER ANLAGE:	
GEPRÜFT			
FREIGABE			
MP		AUFZUGSMODELL	GESCHWINDIGKEIT(m/s)
		MP1605H	0.5

Bündige Haltestelle, geschützt  
wasserdicht  
(EN81-2:98, 5.7.2.1)  
Schachtgrubenzugang  
vorgesehen  
(EN81-2:98, 5.7.2.2)  
Stopschalter  
(EN81-2:98, 5.7.2.5)  
Stromversorgung  
(EN81-2:98, 5.7.2.5)  
Lichtschalter  
(EN81-2:98, 5.7.2.5)  
Telefonstecker (ausgenommen  
Fonotec)  
(EN81-2:98, 5.10)


Sy:500 N

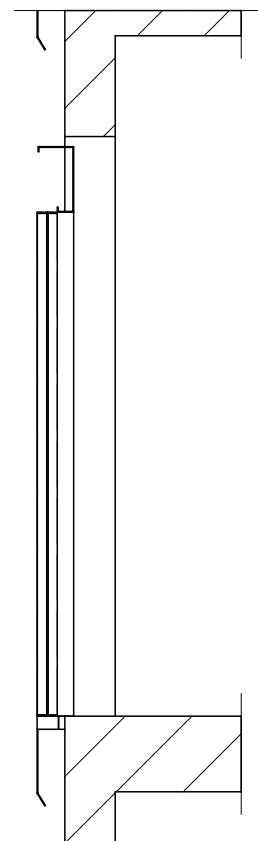
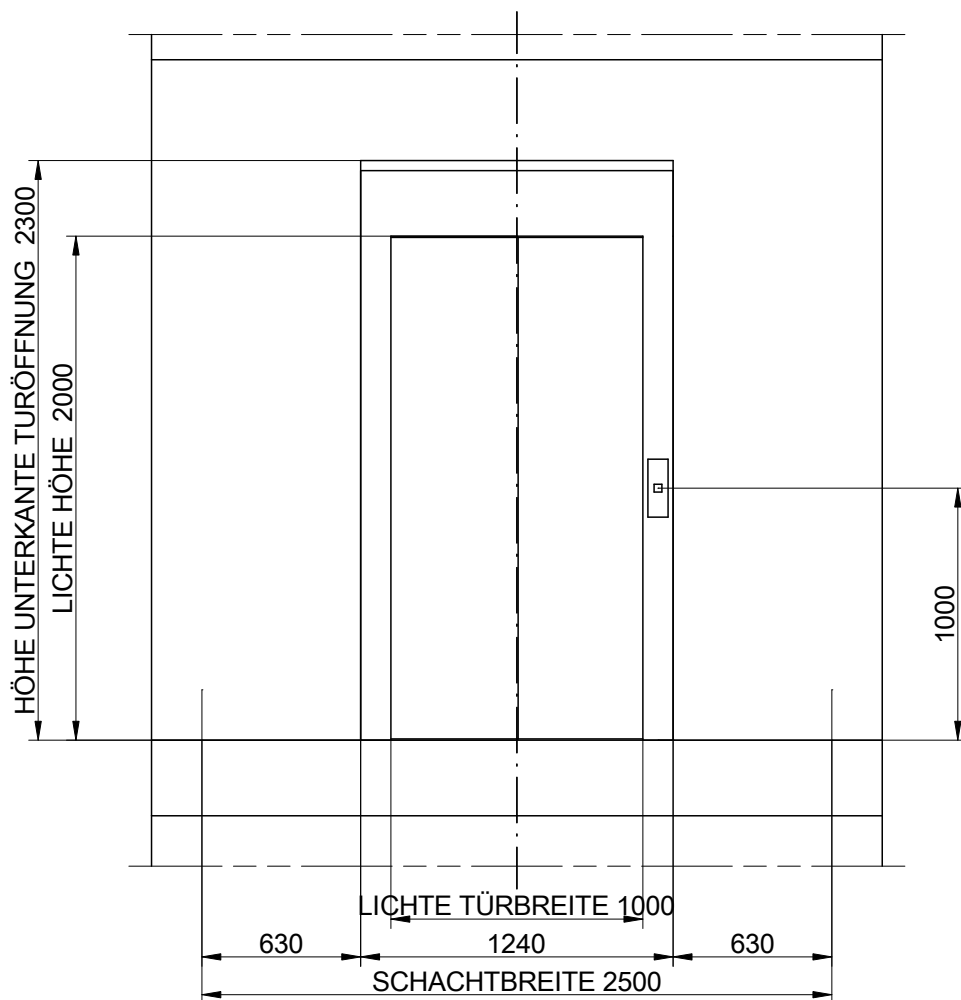


MASSTAB(1): 1:20

F-1-602.rev.3

(<sup>1</sup>)Ungenannte Maße in der Zeichnung sind unverbindlich.

HALTESTELLEN (Anzahl)			4	REV.		
KAPAZITÄT (PERSONENZAHL)			16	REFERENZ:		
NENNLAST (Kg.)			1250			
	DATUM	NAME	KUNDE:			NETZSPANNUNG (V.)
ZEICHNUNG	2011		STANDORT DER ANLAGE:			NETZFREQUENZ (Hz.)
GEPRÜFT						0
FREIGABE						
MP				AUFZUGSMODELL		GESCHWINDIGKEIT(m/s)
				MP1605H		0.5



# 06-MAUERÖFFNUNG EINZELANSICHT

MASSTAB<sup>(1)</sup>: 1:30

F-1-602.rev.3

(<sup>1</sup>)Ungenannte Maße in der Zeichnung sind unverbindlich.

HALTESTELLEN (Anzahl) **4**  
KAPAZITÄT (PERSONENZAHL) **16**  
NENNLAST (Kg.) **1250**

REV.

REFERENZ:



	DATUM	NAME
ZEICHNUNG	2011	
GEPRÜFT		
FREIGABE		

KUNDE:  
STANDORT DER ANLAGE:

NETZSPANNUNG (V.)

NETZFREQUENZ (Hz.)  
0

**MP**

AUFZUGSMODELL GESCHWINDIGKEIT(m/s)  
**MP1605H** **0.5**

VOM KUNDEN BEREITGESTELLT

SCHACHT: Die Schachtstruktur muss den nationalen Bauvorschriften entsprechen. Die Schachtwand muss einem Druck von 60 N/cm² standhalten. Nennmaße gemäß Plänen. Vertikale Toleranz von (-0) bis (+40 mm.)  
Entsprechende Sicherheitsvorkehrungen.Haltestellensignale. Der Schacht darf ausschließlich bei der Aufzugsmontage benutzt werden. Die empfohlene Schachtlüftung beträgt 1% des schrägen Abschnitts (gemäß 5.2.3 EN81-2)

MASCHINENRAUM: leichter Zugang, gut gelüftet, mit elektrischer Beleuchtung von 200 Lux auf Stockwerkshöhe, Temperatur zwischen 5 °C und 40 °C. Flacher Boden, bündig, rutschfest und staubabweisend, geeignet um bestehende Lasten zu tragen. Bohrlöcher laut Plan (vertikaler Schutz von 5 cm. Höhe). Betonboden. Aufhängungshaken gemäß 6.3.7 EN81-1. Maschinenraumnutzung ausschließlich für den Aufzug.

VERKABELUNG laut Bedienungsanleitung.  
BELEUCHTUNG: Im Schacht mind. 50 Lux, ein Meter über dem Kabinendach und in der Schachtgrube eine Lampe mit Reichweite bis 0.5 m. über dem Schachtboden und 0.5 m. unter dem Schachtende.

STROMVERSORGUNG im Maschinenraum, inklusive gesetzlich vorgeschriebene Schalter und Verkabelung bis zur Steuerung. Schalter klar gekennzeichnet. Hauptschalter in stabiler Position (an/ab), die Abschaltposition muss mit einem Vorhängeschloss oder ähnlichem fixiert werden, um eine unfreiwillige Verbindung zu verhindern.

STOCKWERKSBELEUCHTUNG: 50 Lux auf Etagenniveau.

ERDUNG der gesamten elektrischen Installation laut den gesetzlichen Gemeinschaftsrichtlinien, Dokument CENELEC HD 384-5-54 S1.

SCHACHTGRUBE: Flacher und bündiger Grubenboden, wasserundurchlässig, hält den in den Plänen angeführten Lasten stand. Vorrichtung für permanenten Grubenzugang. Wenn es zugängliche Bereich unter der Kabinen- oder Gegengewichtskurve gibt, muss der Grubenboden für eine Mindestbelastung von 5000 N/m² ausgelegt sein.

BEMERKUNG: Das Projekt erfüllt die Vorschriften der EN81-2 (\*). Für lokale Vorschriften bezüglich Gebäude, Zugang, Feuer,... ist der Kunde verantwortlich und muss sich selbst um die Einhaltung kümmern. Die vorliegende Zeichnung ist aufgrund der zur Verfügung stehenden Information erstellt und ist die Basis für die technischen Dokumente unserer Produkte. Etwaige ÄNDERUNGEN die die Herstellung beeinträchtigen, führen zu einer Prüfung der Bestellung.

(\*) In diesem Fall, die Anforderungen des königlichen Dekrets 1314/1997. 95/16/CE für Aufzüge im restlichen Europa.

KABINENDACHSKIZZE

CR

Inspektionskasten  
Q- - Zusätzlicher STOP Schalter  
\* 2 Zugangsseiten 180° oder getrennte Arbeitsbereiche.  
\*\* 2 Zugangsseiten 90° oder 120°

F-1-602.rev.1

DATUM	NAME	ÄNDERUNGEN	REV.

HALTESTELLEN (Anzahl)	4	REV.		
KAPAZITÄT (PERSONENZahl)	16	REFERENZ:		
NENNLAST (Kg.)	1250			
	DATUM	NAME	KUNDE:	NETZSPANNUNG (V.)
ZEICHNUNG	2011		STANDORT DER ANLAGE:	NETZFREQUENZ (Hz.)
GEPRÜFT				0
FREIGABE				

MP	AUFZUGSMODELL	GESCHWINDIGKEIT(m/s)
	MP1605H	0.5